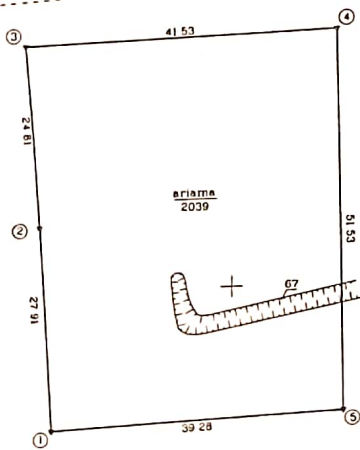


ŽEMĖS SKLYPO PLANAS M 1:500
Sklypo plotas 2106 m²

X=6064950
Y=574350



Koordinatų sistema LKS-1994
 X
 Y
 6064950
 574350

Galve namo Nr	Projekti Nr 7-2
Kaimas (miestelis)	Padeikaniškių vs
Seniūnija	Pilaitės
Miestas (rajonas)	Vilniaus
Apskritis	Vilniaus

Kadastro vietovė	Vilniaus	blokas		sklypas	
Sklypo identifikatorius	0101010101	67			

Gretimybė	Gretimo žemes sklypo kad. Nr	Pastabos
1-2-3		Projekti Nr 9-1
3-4		Projekti Nr 7-4
4-5		Projekti Nr 7-3
5-1		Projekti Nr 8-1

Su patvirtintomis vietovės žemes sklypo ribomis aprašytomis 2012 m. balandžio mėn. 02 d. žemes sklypo patvirtinimo-prodymo akte, ir nustatyta plotu sudėtos žemes savininkas (naudotojas):

Albinas Savickas (vardas, pavardė)	<i>S.S.</i> (parašas)	2011-01-16 (data)
Natalija Savickienė (vardas, pavardė)	<i>N.S.</i> (parašas)	2011-01-16 (data)
Zinaida Sabaliauskienė (vardas, pavardė)	<i>Z.S.</i> (parašas)	2011-01-16 (data)
Romualdas Sabaliauskas (vardas, pavardė)	<i>R.S.</i> (parašas)	2011-01-16 (data)
Algirdas Zakarauskas (vardas, pavardė)	<i>A.Z.</i> (parašas)	2011-01-16 (data)
Irma Zakarauskienė (vardas, pavardė)	<i>I.Z.</i> (parašas)	2011-01-16 (data)
Liubov Unis (vardas, pavardė)	<i>L.U.</i> (parašas)	2011-01-16 (data)
Francas Unis (vardas, pavardė)	<i>F.U.</i> (parašas)	2011-01-16 (data)

Nacionalinės žemės tarnybos prie Žemės ūkio ministro
Vilniaus miesto savivaldybės tarybos
Nacionalinės žemės tarnybos prie ŽŪM
Palaikoma Vilniaus miesto sklypų vedėja

Jūratė Riaubiskienė
2011-01-16

II Geoteknikas

Mėginys	Paraišys	Vardas, pavardė	Data
1	1	Jūratė Riaubiskienė	2011-01-16
2	2	Jūratė Riaubiskienė	2011-01-16

