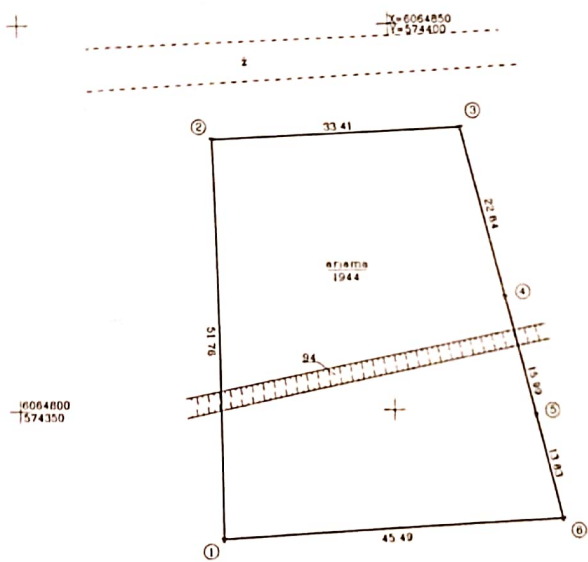




ŽEMĖS SKLYPO PLANAS M 1:500
Sklypo plotas 2038 m²



ŠIŲ DUomenų PĖLYMETOS
KADASTRO ŽEMĖLAPYJE
VIEČIŠTIS CENTRAS Vilniaus Gijab
15-01-05

Galve namo Nr	Proj skl Nr 7-1
Kaimas (miestelis)	Padekoniskiu vs
Seniūnija	Pilaites
Miestas (rajonas)	Vilniaus
Apskritis	Vilniaus

Kadastro vietovė Vilniaus	blokas	sklypas
Sklypo identifikatorius	01010167	0561

Gretimybė	Gretimai žemes sklypo kad Nr	Pastabos
1-2		Proj skl Nr 7-3
2-3		Proj skl Nr 7-4
3-6		Proj skl Nr 6-1
6-1		Proj skl Nr 6-3

Su pateiktomis veloveje žemes sklypo ribomis, aprašydoma 2012 m balandžio mėn 02 d žemes sklypo patenkinimo-parodymo akte ir nustalytu plotu sulinku žemes savininkas (naudotojas)

- Albinas Savickas (vardas, pavardė) *Albinas* 2012 04 10 (data)
- Natalija Savickienė (vardas, pavardė) *Natalija* 2012 04 12 (data)
- Zinaida Sabaliauskienė (vardas, pavardė) *Zinaida* 2012 04 16 (data)
- Romualdas Sabaliauskas (vardas, pavardė) *Romualdas* 2012 04 16 (data)
- Algirdas Zakarauskas (vardas, pavardė) *Algirdas* 2012 04 10 (data)
- Irma Zakarauskienė (vardas, pavardė) *Irma* 2012 04 10 (data)
- Liubov Unis (vardas, pavardė) *Liubov* 2012 04 12 (data)
- Francas Unis (vardas, pavardė) *Francas* 2012 04 17 (data)

Nacionalinė žemes tarnyba prie žemes ūkio ministerijos
Vilniaus miesto (rajono) žemes ūkio skyriaus specialisto
Patikrinęs Nacionalinės žemes tarnybos prie ŽŪM
Sudėjęs Vilniaus miesto skyriaus vedėja
Jūratė Rlaubiškienė (vardas, pavardė) 2012-04-09
Vilniaus miesto skyriaus Nr 3
II Geominklas
Matininkė Sandra Paelenakiene 2012 04 09
Direktore Sandra Paelenakiene 2012 04 09

Proj. sk. Nr. 2-2
 Pateiktas
 2008 m.

KOORDINACIŲ ŽINIARAŠTIS

Koordinatų sistema LKS-1994

Uždav. Nr.	Kodas	X	Y	Uždav. Nr.	Kodas	X	Y
1	R	6064783 51	574377 15				
2	R	6064835 26	574375 96				
3	R	6064836 89	574409 33				
4	R	6064814 78	574415 07				
5	R	6064799 31	574419 10				
6	R	6064785 92	574422 58				

SKLYPO CENTRO KOORDINATĖS

Koordinatų sistema	Koordinatės X/Y	Plotslo nomenklatura
Sistema, kurioje vykdyti matavimai	X=6064811 Y=574396	74/32
Valstybine LKS-1994	X=6064811 Y=574396	74/32
Žiniaraštį sudarė Kvalifikacijos paž Nr2M-M-1011	S Pselenskiene v. paverde	2008.04.04 parasas data

Žemes sklypui nustatyti apribojimai

Eil. nr.	Kodas	Apribojimas	Plotas m ²
1	52	Dirvozemio apsauga	2038
2	6	Elektros linijų apsaugos zonos	-
3	9	Dujotiekių apsaugos zonos	-
4	49	Vandentiekio lietaus ir fekalines kanalizacijos tinklų ir inžinerinių apsaugos zonos	-
5	27	Saugolini želdiniai (medžiai ir krūmai), augantys ne miškų ūkio paskirties žemėje	-
6	1	Ryšių linijų apsaugos zonos	-

Ištrauka iš Lietuvos Administracinių teisų pažeidimų kodekso
 47 straipsnis Pastovų žemenaudos ribozenklų sunaikinimas arba gadinimas - užtraukia baudą nuo dviejų šimtų penkiasdešimties iki penkių šimtų litų
 48 straipsnis Geodezinio pagrindo punktų bei markseiderysles ženklų sunaikinimas arba gadinimas - užtraukia baudą nuo penkių šimtų iki vieno tūkstančio litų